

MUSEUM NIESKY
KONRAD-WACHSMANN-HAUS | NIESKY

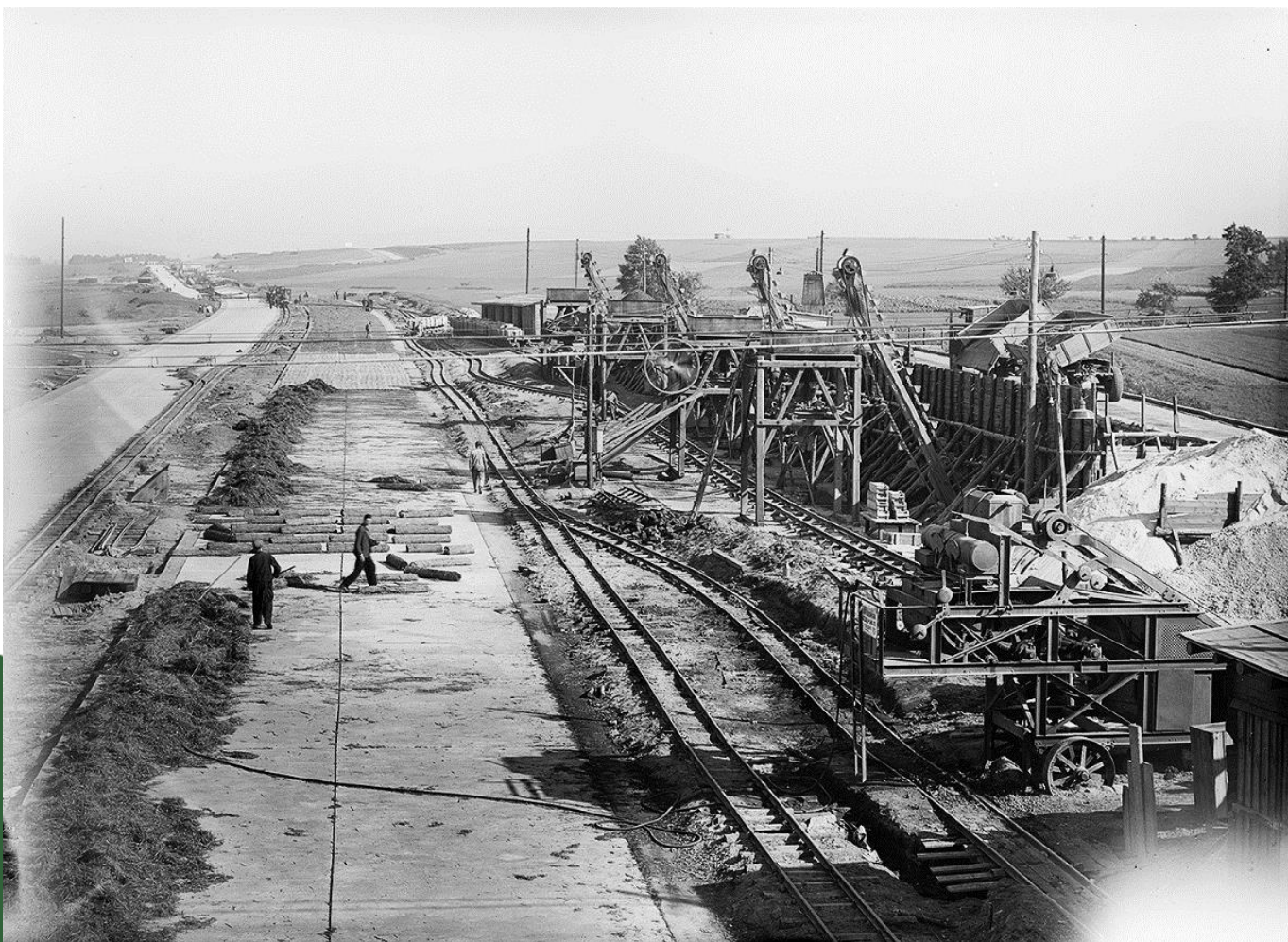
Vortrag „Reichsautobahnen in der Oberlausitz. Neueste Forschungen“

Referent: Dr. Bertram Kurze

Dienstag, dem 8. November 2016, um: 19.00 Uhr

Konrad-Wachsmann-Haus Niesky, Goethestraße 2

Eintritt: 4 Euro



Reichsautobahn Dresden-Görlitz, Betondeckenarbeiten bei Dresden-Hellerau Richtung Osten, 1937,
Deutsche Fotothek